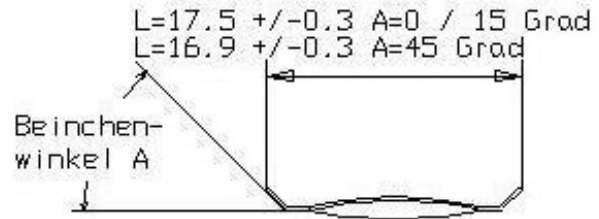
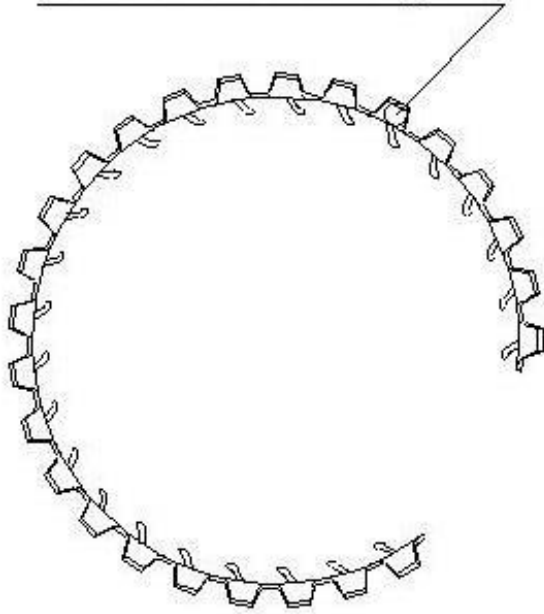
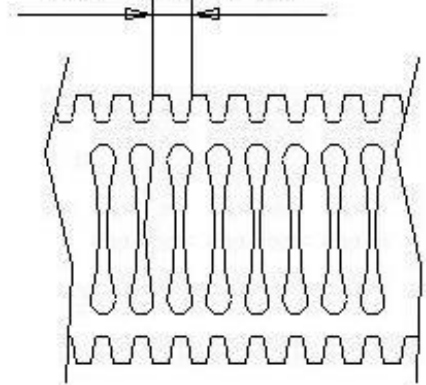


Anzahl Lamellenstege N

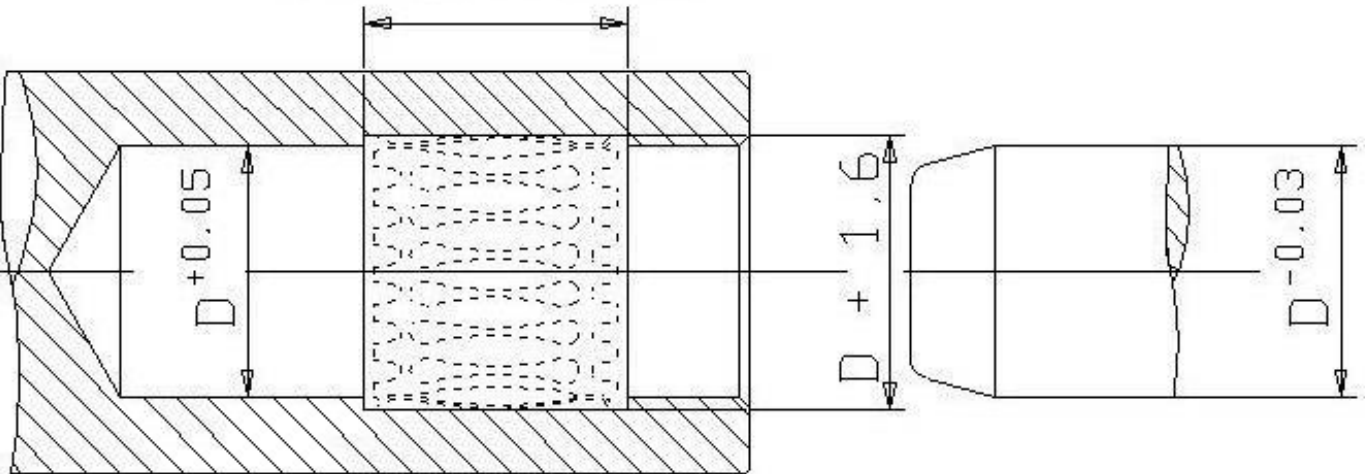


Teilung 2.5



17.9 für A=0/15 Grad

17.3 für A=45 Grad



Einbau- und Anschlußmaße

Stk.	Gegenstand	Pcs.	Werkstoff	Fertigungsmaß	Artikel-Nr. / Norm-Nr.	Lieferant
	Änderungen nur CAD	Toleranz: 130/2748-m 0=±0.1 .00=±0.01 .000=±0.005	CuBe	MbStob:1	Zus. MbStob:	
					Oberfläche: versilbert / alt, blank Wärmebehandlung:	
		Datum	Nome	Drehfeder- kontaktlamelle 17.5 Buchsenausführung		
	Bearb.	15.08.14	Raimann			
	Gepr.					
	Plot					
		ATLAS KONTAKTE 79664 Wehr				Blatt
						Bl.
Zust.	Änderung	Datum	Nome	Urspr.:	Ers. für:	Ers. durch: