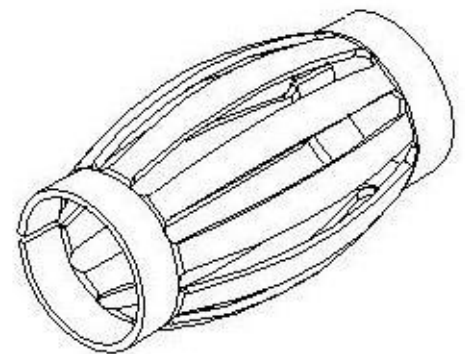
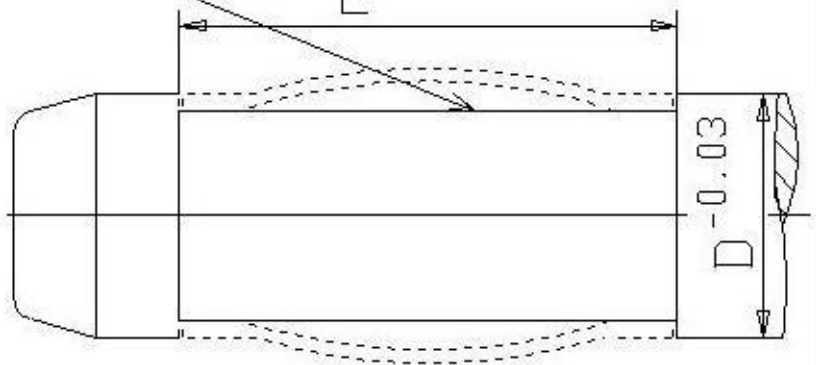
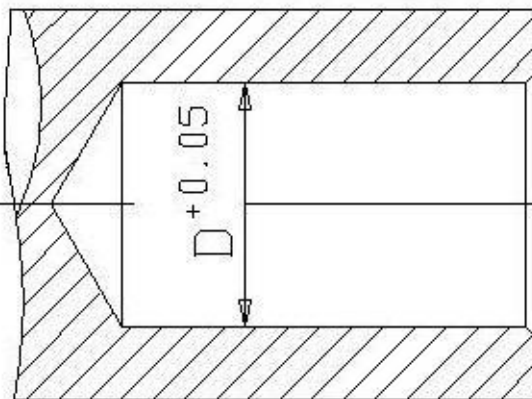


Steckdurchmesser D
 Länge L
 Materialdicke S
Genäß Bestellangabe

D - 0.7 (für S=0.2 und S=0.17)
 D - 0.5 (für S=0.15)



L +0.25



Einbau- und Anschlußmaße

				Material	Oberfl.	MoBstob	Position	Menge
				QuBe	n. Angabe			
				Datum	Name	Kontaktlamelle Blattfedertechnik Steckerausführung		
			Bearb	10.01.14	Rb			
			Gepr.					
			Norm					
				 ATLAS CONTACTE 79664 Wehr				Blatt
Zust.	Änderungen	Datum	Name	Datei	more			Bl